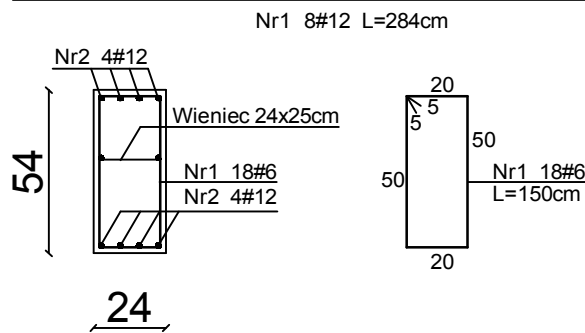
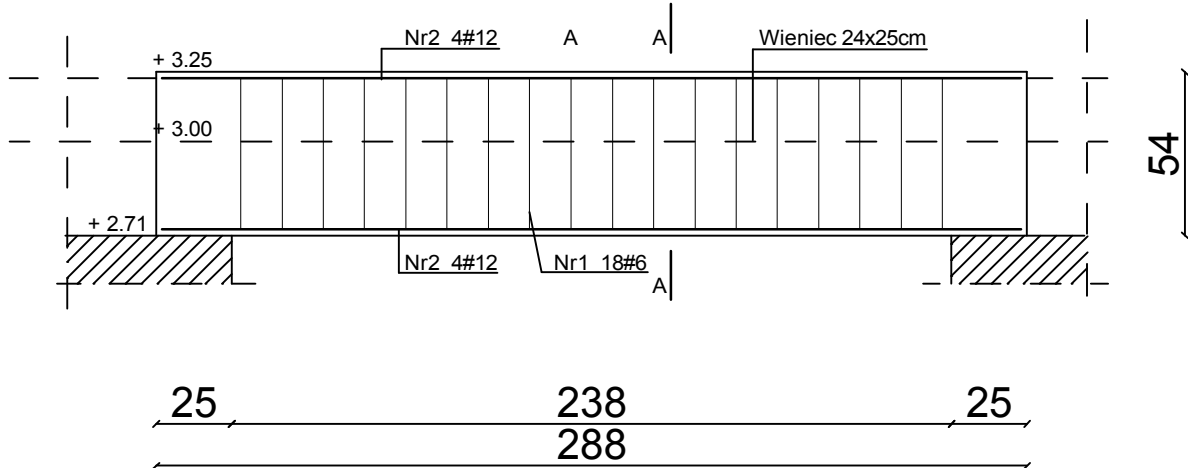


PODCIĄG P-1



Nr	Długość [m]	Ilość [szt]	Razem [m]	
			#6	#12
1	1,50	18	27,00	
2	284,00	8		22,72
Ogółem [m]			27,00	22,72
Masa [kg]			0,222	0,89
Masa całkowita [kg]			6,00	20,22
Razem [t]			0,026	

BETON: C20/25 (B25)
 STAL: A-III, 34GS
 A-0,St0S-b

87-800 Włocławek, ul. Planty 4/6 m13,
 tel. 604 868 711
 e-mail: r.macek2009@tlen.pl

Niniejszy dokument oraz zawarte w nim informacje są własnością ZAKŁADU USŁUG BUDOWLANYCH ROMAN MACEK i nie mogą być kopiowane, powielane ani udostępniane stronie trzeciej (w częściach jak i w całości) bez pisemnej zgody

FORMAT

A4

ZLECENIODAWCA: Gmina Wielgie ul:Starowiejska 8;87-603 Wielgie

TYTUŁ:

Budowa boiska sportowego wraz z infrastrukturą towarzyszącą w miejscowości Teodorowo.

SKALA

1:25

TEMAT:

Konstrukcja - Podciąg P-1

STADIUM

P.B.

PROJ.	IMIĘ I NAZWISKO	NR UPRAWNIEŃ	DATA	PODPIS
PROJ.	Roman Macek	UAN-V8386-5/15/88Wk	17.11.2016	
PROJ.	Janina Celmer	GT-8386-5/41/76Wk UA-V-7342-5/78/92Wk	17.11.2016	
SPR.			17.11.2016	
SPR.			17.11.2016	

NUMER RYS.:

14

REWIZJA

00

ARKUSZ

1/1

1

2

3

4